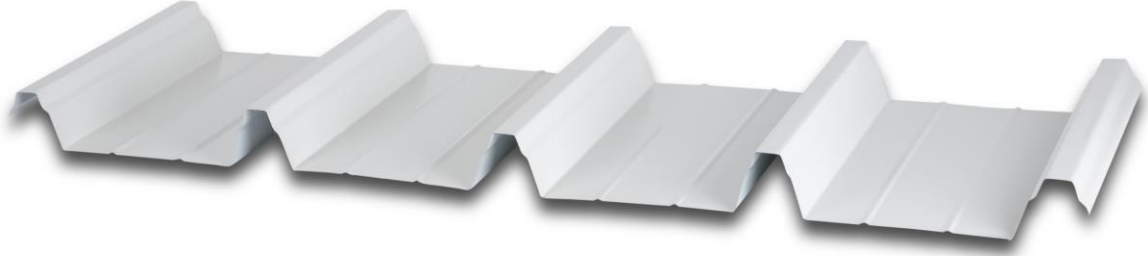


TEK KAT TRAPEZ 55/900 Formu

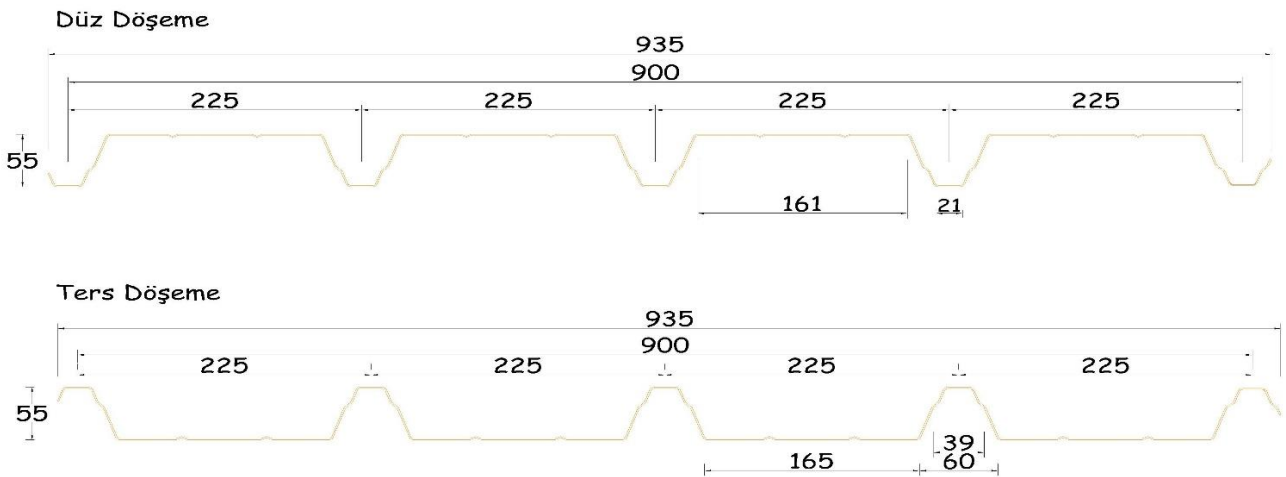
Çatı



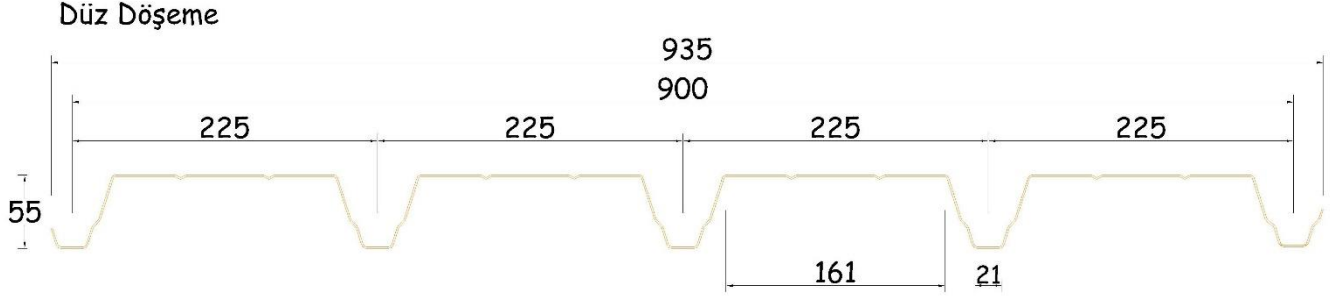
55 mm hadve yüksekliğine ve hadve üzerinde bulunan ikinci bükümü sayesinde ekstra mukavemet kazanan 55/900 trapez, özellikle geniş aşık aralıklarının geçileceği çatılar için en uygun malzemedir. 5 hadvelidir. 900 mm net uygulama genişliğine sahiptir.

Performans Değerlendirmesi

RAL kataloğundan renk seçimi yapılabilir. Kullanılacağı yere uygun yüzey boyası (Polyester, PvdF, Plastisol, PVC) seçenekleri vardır. 5 hadveli net uygulama genişliği 900 mm.'dir. Çatıda uygulanabilir. Yerinde uygulama çift kat sistemlerinde alt veya üstte kaplama olarak uygulanmaktadır. Mimari beklentileri karşılayacak şekilde bükümlü dönüş elemanı olarak üretilmektedir.



55-900 TRAPEZ YÜK TAŞIMA TABLOSU (DÜZ DÖŞEME)



Form: 55/900	Sac Tipi: BGS	Açıklık: Çok Açıklık	Döşeme Yönü: Düz	Limit Sehim: L/200
--------------	---------------------	----------------------------	------------------------	--------------------------

Yük (kg/m ²)

Aşık Aralığı (cm)					
125	150	175	200	225	250

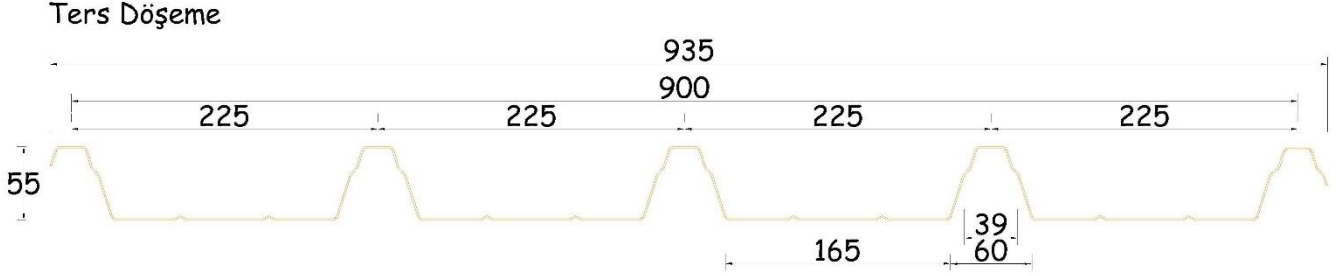
Kalınlık (mm)	0,4
	0,5
	0,6
	0,7
	0,8
	0,9
	1,0

2133	1234	777	521	366	267
2667	1543	972	651	457	333
3199	1851	1166	781	549	400
3733	2160	1360	911	640	467
4267	2469	1555	1042	732	533
4800	2778	1749	1172	823	600
5334	3087	1944	1302	915	667

Bekir Pekmezci

Doç. Dr. Bekir Yılmaz Pekmezci
İTÜ İnşaat Fakültesi Öğretim Üyesi

55-900 TRAPEZ YÜK TAŞIMA TABLOSU (TERS DÖŞEME)



Form: 55/900	Sac Tipi: BGS	Açıklık: Çok Açıklık	Döşeme Yönü: Ters	Limit Sehim: L/200
--------------	------------------	----------------------------	-------------------------	--------------------------

Yük (kg/m ²)

Aşık Aralığı (cm)					
125	150	175	200	225	250

Kalınlık (mm)	0,4	1093	759	558	427	337	267
	0,5	1365	948	696	533	421	333
	0,6	1635	1135	834	639	505	400
	0,7	1904	1322	971	744	588	467
	0,8	2175	1510	1110	850	671	533
	0,9	2444	1697	1247	955	754	600
	1,0	2712	1883	1384	1059	837	667

2021/151 no'lu raporun eki ve ayrılmaz parçasıdır 2/2 - AlperCelik_55 /900

Behr Delmesci

*Taşıma Yük Tablosu hesapları



Istanbul Teknik Üniversitesi tarafından yapılmış ve onaylanmıştır.

Notlar

- Emniyet gerilmesi yönetimine göre hesap yapılmıştır.
- Tablodaki taşıma yük değerleri düzgün yayılı yükü vermektedir. kg/m²
- Malzeme DX-51 olarak kabul edilmiştir.
- Sehim Limiti L/200 olarak hesap yapılmıştır.
- Tablodaki taşıma yük değerleri noktasal veya çizgisel yükleri içermemektedir.
- Tablodaki veriler fikir verme amaçlı paylaşılmıştır.
- Saha koşullarına bağlı değişkenlerinde dikkate alınması önemlidir.
- Alper Çelik tablodaki verileri değiştirme hakkını saklı tutar.
- Daha detaylı bilgi için Alper Çelik Teknik Ofise başvurunuz.